



Муниципальное образование
«Город Биробиджан»
Еврейской автономной области

МЭРИЯ ГОРОДА

ПОСТАНОВЛЕНИЕ

16.05.2022

№ 876

Об установлении публичного
сервитута в отношении земельного
участка с кадастровым номером
79:01:0300044:44

В соответствии со статьей 3.6 Федерального закона от 25.10.2001 № 137-ФЗ «О введении в действие Земельного кодекса Российской Федерации», статьей 39.43 Земельного кодекса Российской Федерации, Уставом муниципального образования «Город Биробиджан» Еврейской автономной области, на основании ходатайства акционерного общества «Дальневосточная распределительная сетевая компания» (далее – АО «ДРСК») от 04.04.2022 № 168 мэрия города
ПОСТАНОВЛЯЕТ:

1. Установить публичный сервитут по ходатайству АО «ДРСК», ИНН 2801108200, ОГРН 1052800111308, сроком на сорок девять лет, в целях размещения объекта электросетевого хозяйства ТП № 44 в отношении:

земельного участка с кадастровым номером 79:01:0300044:44, местоположение: г. Биробиджан, ул. Советская, дом 74п, площадью 182 кв.м.

2. Утвердить прилагаемое описание границ публичного сервитута на кадастровом плане территории в отношении вышеуказанного земельного участка.

3. Порядок установления зон с особыми условиями использования территорий и содержание ограничений прав на части земельных участков в границах таких зон определяются в соответствии с Правилами установления охранных зон объектов электросетевого хозяйства и особых условий использования земельных участков, расположенных в границах таких зон, утвержденными постановлением Правительства Российской Федерации от 24.02.2009 № 160 «О порядке установления охранных зон объектов электросетевого хозяйства и особых условий использования земельных

участков, расположенных в границах таких зон».

4. АО «ДРСК» обязано привести земельный участок в состояние, пригодное для его использования в соответствии с разрешенным использованием, в срок не позднее чем три месяца после завершения эксплуатации объекта электросетевого хозяйства, для эксплуатации которого установлен публичный сервитут.

5. Плата за публичный сервитут не устанавливается в соответствии с пунктом 4 статьи 3.6 Федерального закона от 25.10.2001 № 137-ФЗ «О введении в действие Земельного кодекса Российской Федерации».

6. Муниципальному казенному учреждению «Комитет по управлению муниципальным имуществом мэрии города муниципального образования «Город Биробиджан» Еврейской автономной области» направить настоящее постановление в орган регистрации прав для внесения сведений об установлении публичного сервитута в Единый государственный реестр недвижимости.

7. Опубликовать настоящее постановление в «Муниципальной информационной газете» и сетевом издании «ЭСМИГ», разместить на официальном интернет-сайте мэрии города муниципального образования «Город Биробиджан» Еврейской автономной области.

8. Настоящее постановление вступает в силу со дня его подписания.

Мэр города
« 16 » 05 2022

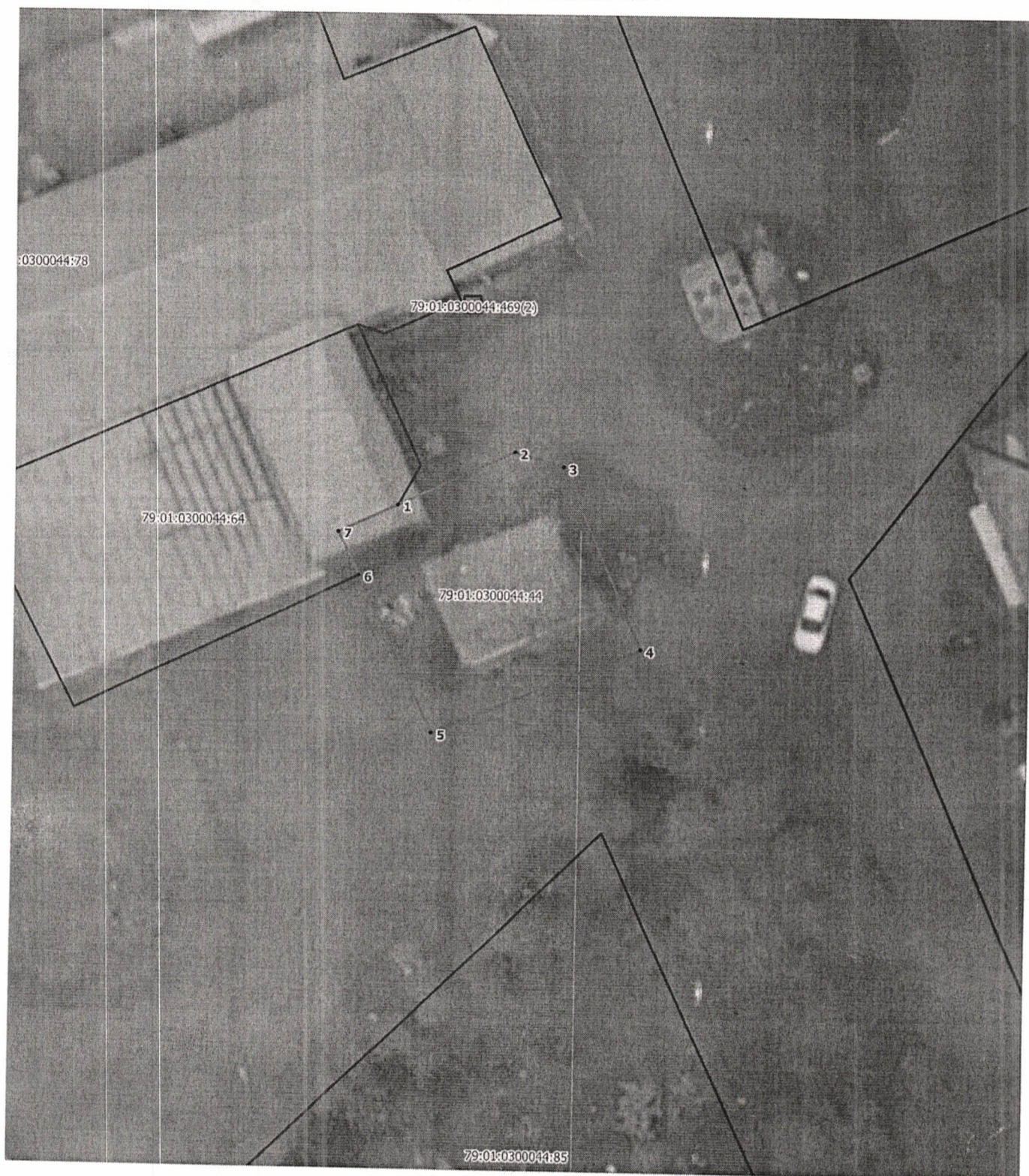
М.А. Семёнов

УТВЕРЖДЕНО
 постановлением мэрии города
 муниципального образования
 «Город Биробиджан»
 Еврейская автономная область
 от 16.05.2022 № 876

ОПИСАНИЕ ГРАНИЦ ПУБЛИЧНОГО СЕРВИТУТА
объекта электросетевого хозяйства ТП №44

| Местоположение публичного сервитута | Еврейская автономная область, г. Биробиджан | |
|--|--|------------|
| Площадь публичного сервитута | 182 кв.м., из них: - в границах земельного участка с КН 79:01:0300044:44– 182 кв.м. | |
| Система координат | СК-63 зона 5 | |
| Метод определения координат характерной точки | Аналитический метод | |
| Средняя квадратическая погрешность положения характерной точки (Mt), м | 0.1 | |
| Перечень характерных точек | | |
| Обозначение характерных точек границ | Координаты, м | |
| | X | Y |
| 1 | 2 | 3 |
| 1 | 5387410.62 | 5243148.11 |
| 2 | 5387413.79 | 5243155.04 |
| 3 | 5387412.92 | 5243157.96 |
| 4 | 5387402.11 | 5243162.64 |
| 5 | 5387396.99 | 5243150.25 |
| 6 | 5387406.41 | 5243145.83 |
| 7 | 5387409.02 | 5243144.60 |
| 1 | 5387410.62 | 5243148.11 |

СХЕМА РАСПОЛОЖЕНИЯ ГРАНИЦ ПУБЛИЧНОГО СЕРВИТУТА
объекта электросетевого хозяйства ТП №44



Масштаб 1:300

Используемые условные знаки и обозначения:

- - существующая часть границы, имеющиеся в ЕГРН сведения о которой достаточны для определения ее местоположения;
- - граница публичного сервитута;

● 1 - характерная точка границы публичного сервитута, номер;

79:01:0300044 - кадастровый номер кадастрового квартала;

79:01:0300044:44 - номер земельного участка в кадастровом квартале